

## Programm erweitert: 35 neue Kits

Das Kit-Angebot von ContiTech wächst weiter. Nun stehen den Werkstätten elf neue Keilrippenriemen-Kits mit Torsionsschwingungsdämpfern (TSD) zum Austausch zur Verfügung. Damit werden Modelle der Marken Opel/Vauxhall, Fiat, Alfa Romeo, Lancia und Renault noch besser mit Komplettpaketen abgedeckt. Insgesamt bietet ContiTech den Werkstätten somit 41 verschiedene TSD-Kits an.



Um 24 auf insgesamt 63 Kit-Varianten ist das Angebot bei Wasserpumpen-Kits angewachsen. Zu diesen Montage-Komplettpaketen, die neuerdings auch mit Wasserpumpe erhältlich sind, zählen zum Beispiel die stark nachgefragten Kits CT1031WP1 und CT 1061WP1 für Peugeot und Citroën sowie das CT1130WP1 für Renault. Die aktuelle Zuordnungsliste, das Informationssystem TecDoc sowie der Online-Katalog informieren über das erweiterte Kit-Programm.

[top](#) ▲

---

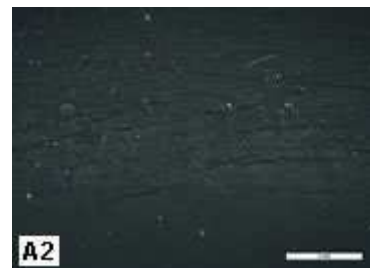
## Torsionsschwingungsdämpfer regelmäßig warten

Der Belastungsprozess führt bei Torsionsschwingungsdämpfern (TSD) zu Oberflächenverhärtung mit Mikrorissen und erhöhten Beanspruchungen. Dies hat letztlich den Ausfall der Kupplung zur Folge (Bildfolge A1-3).

Deshalb sollte der TSD alle 60.000 km auf Rissbildung, Verformung und Korrosionsspuren kontrolliert werden.



Das ContiTech-Komplettpaket für den Austausch von Riemen und TSD



Zudem empfiehlt ContiTech, den TSD alle 120.000 km zu wechseln, weil nicht jeder Alterungs- oder Belastungsprozess zu einer offensichtlichen Fehlerbildung führt, aber sehr wohl das Laufverhalten des Motors beeinträchtigt.

Den Schadensverlauf infolge des normalen TSD-Betriebs veranschaulicht die Bildfolge B1-3. Sie zeigt deutliche Verschleißspuren an der Oberfläche und in der Gummispur. Im weiteren Verlauf ergeben sich Risse und Ausbrüche.

Die Auswirkungen des Alterungs- bzw. Belastungsprozesses verdeutlichen auch zwei weitere Fotos. Bild C zeigt die Spuren einer Überhitzung am Außendurchmesser als Folgeschaden eines Riemenrutschens.

Einen klassischen 45°-Überlastungsrisse in Torsionsrichtung, mit dem ein extremer Leerlaufbedarf verbunden ist, veranschaulicht das Bild D.

Für den gleichzeitigen Austausch von Riemen und TSD bietet ContiTech seit Kurzem ein Komplettpaket an. Das Kit enthält neben dem Keilrippenriemen einen TSD bzw. entkoppelten Torsionsschwingungsdämpfer (eTSD) sowie die benötigten Schrauben und Dichtringe.

Die Bezeichnung der Kits setzt sich zusammen aus der Bezeichnung des Keilrippenriemen und einer frei gewählten Nummer für die Kit-Komponenten. Beispiel: 5 PK 2030 D1.

