

Technical *Info*

Umrüstung der Spanntechnik beim Ford 1,8 Diesel (CT 983 K1/K2)

Problem:

Die Spannrolle im Kit ist technisch anders ausgeführt als werkseitig verbaut.

Ursache:

Die neue Ausführung Spannrolle muss lt. Ford bei allen 1,8 Diesel Motoren beim fälligen Zahnriemenwechsel verbaut werden. Aufgrund des völlig geänderten Aufbaus stellt sich die Frage der korrekten Installation bzw. Einstellung.

Lösung:

Die neue Ausführung ist eine halbautomatische Spannrolle, die an der Stelle des manuellen Spanners zentral montiert wird (50 Nm). Nach Montage des Zahnriemens, wie gewohnt, wird an der Scheibe mittels Inbusschlüssel vorn die Spannung in aufgeprägter Pfeilrichtung eingestellt. Dabei ist zu beachten, dass die Aussparung auf ca. 3 Uhr Stellung sich der Anschlagase gegenübersteht.

Abb. 1

Zu ersetzende Ausführung



Abb.2

Neue Spannrollentechnik

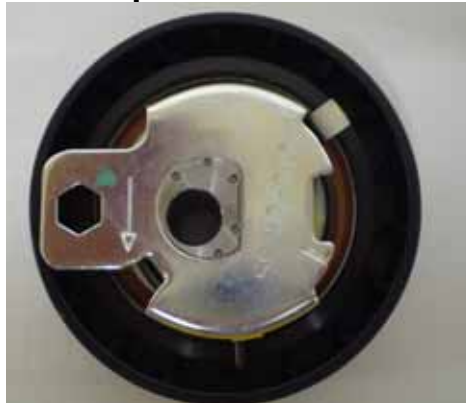


Abb.3 Sollspannung

